



# 产品介绍资料

Product introduction materials

**武汉中测智联科技有限公司**

Wuhan Zhongce Zhilian Technology Co., Ltd

## ZC-IDT 智能钻孔电视测试仪



### 产品用途：

- ◆ 适用于灌注桩取芯、地质钻孔、混凝土钻孔等各类钻孔，可形成数字化钻孔岩芯，永久保存，特别适合于对芯样的图片验证。

### 符合规范：

- ◆ 《基桩孔内摄像检测技术规程 CECS 253: 2009》；
- ◆ 《岩土工程勘察规范 GB50021-2001》

### 产品特点：

- ◆ 简洁的软件操作界面，良好的程序兼容型，无须进行复杂的安装与设置，即可直接上手操作。
- ◆ 全面高效的图像处理算法，可实现全井壁展开、360°旋转、去抖、消除百叶窗等功能。
- ◆ 浏览方便，可以瞬间打开任意深度的数据文件，无须缓冲，可以即时定位浏览到任意深度的平面展开图和柱状图，也可虚拟整个或部分岩心图。支持局部和整体缩放，使用鼠标轻松操作。
- ◆ 分析功能强大，能对井壁产状进行实时测量及编辑描述，支持裂缝、夹角、多边形、圆型、产状等多种岩性分析。
- ◆ 可导出图片、Excel 表格和 Word 报表多种格式的报告。

- ◆ 直接进行岩芯描述：展开图上可直接进行岩芯描述，裂缝的倾向、倾角和宽度可直接自动计算提取，宽度精度可达 0.1mm，方位角度可达 0.1 度。
- ◆ 支持数据裁切和合并功能，可以灵活编辑已有数据，对分段测量的钻孔数据进行完整拼合。
- ◆ 强大的三维处理能力，使用微软 DirectX 3D 编程实现三维岩芯的重建以及产状标注，支持孔内外 360 度查看，能自动还原岩石在现实世界中的真实状态。

## 软件界面：

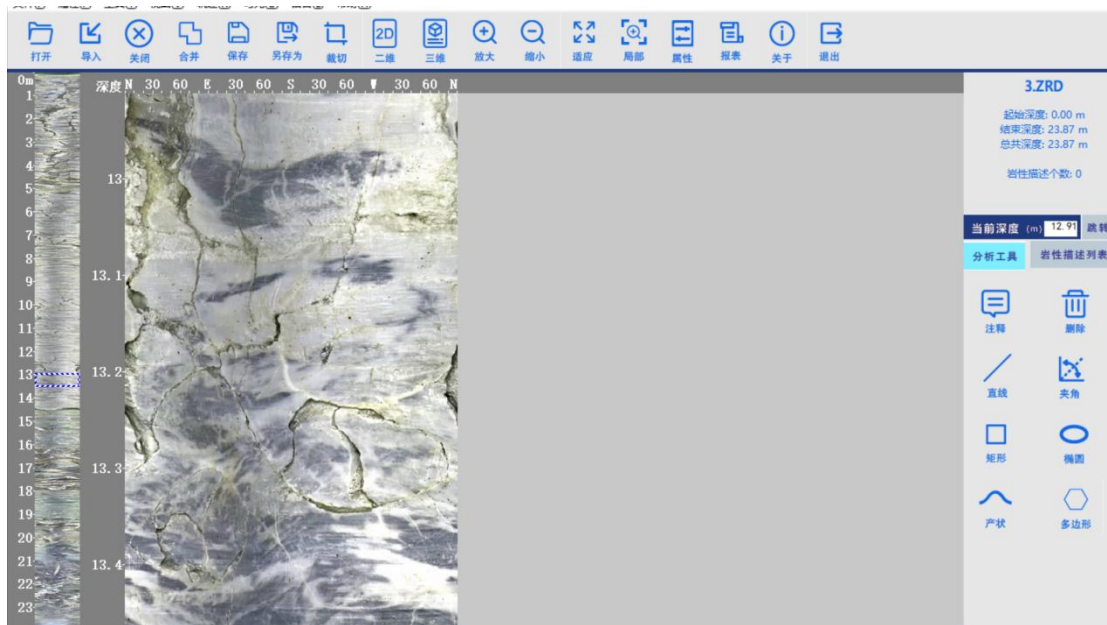


图 1 钻孔分析软件

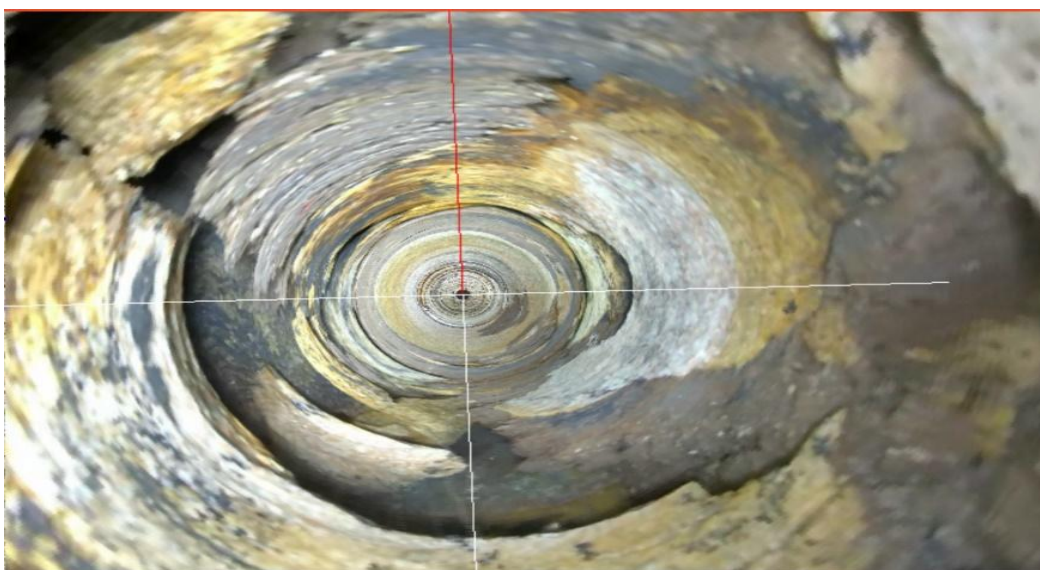


图 2 三维内窥视图

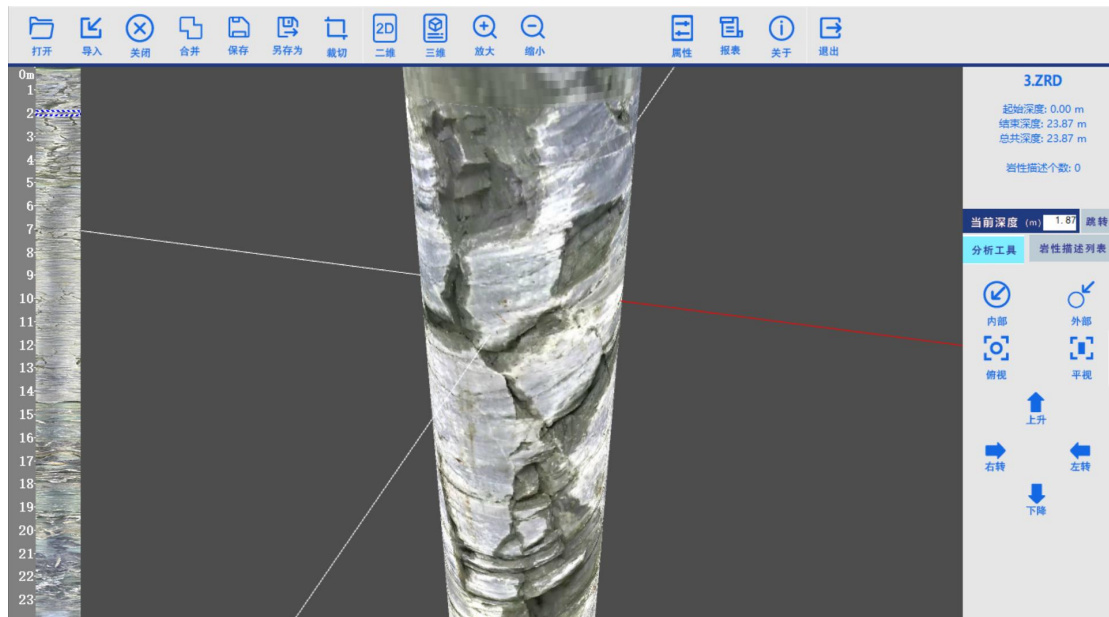


图 3 三维卷积图

## 性能参数:

型号	ZC-IDT
主控单元	低功耗嵌入式工业计算机
操控方式	无线连接+平板电脑触屏操控
供电模式	内置高性能复充锂电池≥10 小时
无线操控距离	大于 20m
数据传输	USBType C 或 Micro SD 卡
校准模式	三维罗盘, 360 度; 精度: 0.1°
采集模式	拼图; 录像; 拼图+录像; 可进行实时回放。
处理算法	全井壁展开/旋转/百叶窗消除/去图像抖动算法等。
防护等级	IP68
分辨率	水平: 1980 像素, 垂直: 1080 像素, 角度: 0.1°
镜头	360 度全景; 500 万像素级高清鱼镜头。

最大提升速度	0.2m/s
探头外径	Φ50mm
探头最大承压	15MPa
深度计数器精度	0.01mm
收放线	手动或自动
工作温度	-20℃ ~ +55℃

## 标准配置:

序号	名称	数量	单位	备注
1	探头加后盖	1	个	/
2	轻便线盘	1	个	50 米
3	平板(充电器)	1	套	/
4	主控一体箱(充电器)	1	套	/
5	电机连接线	1	根	/
6	计数连接线	1	根	/
7	线盘连接线	1	根	/
8	usb 转接线	1	根	/
9	扶正片	1	套	大 小各一个
10	摇把	1	个	/
11	绕线滑轮	1	个	/
12	装箱清单	1	份	/
13	检验报告	1	份	/



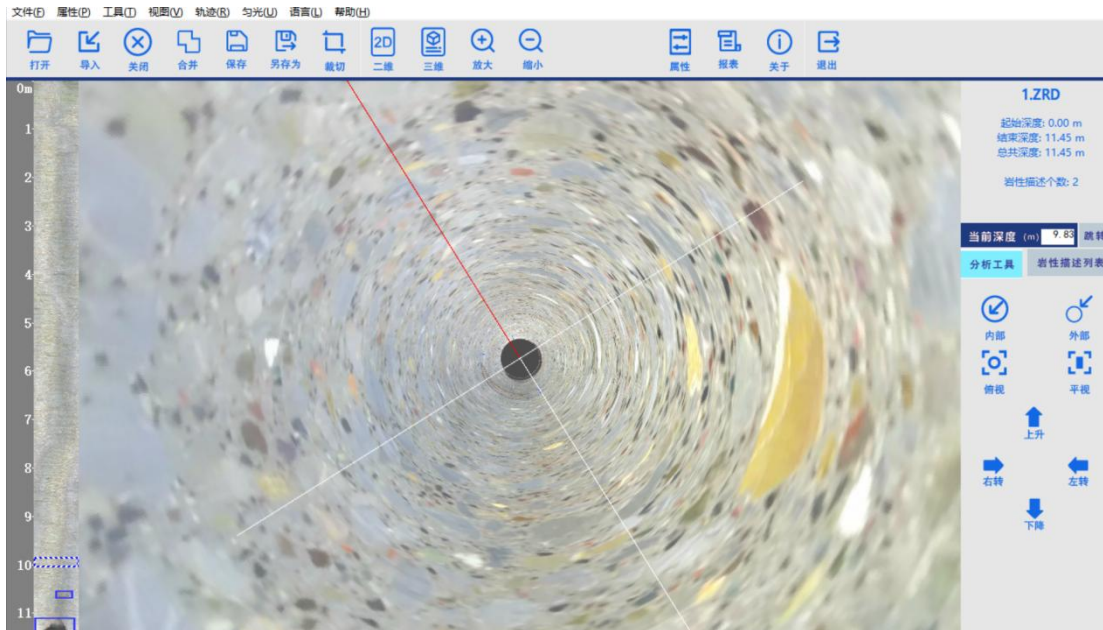
## 工程案例：



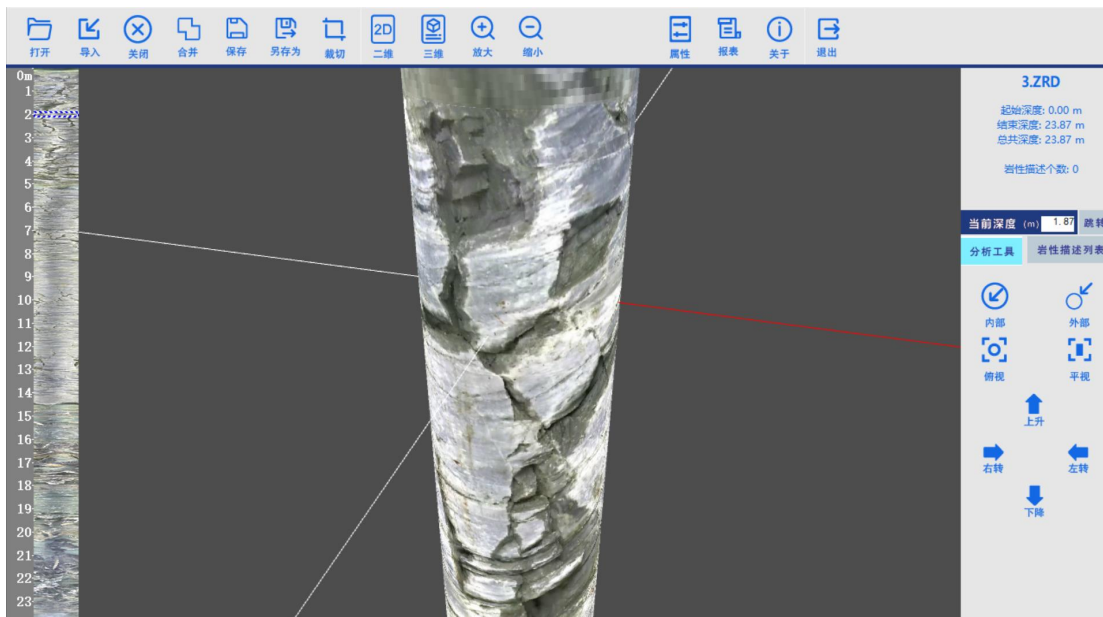








管桩三维内窥图



内径管桩



## 产品服务:

我公司将严格遵守《产品质量法》，完全符合合同规定质量、规格和性能的要求，并完整地履行质保期内的免费现场维修服务承诺；因设备制造原因而引起的故障，我公司将立即免费维修或更换；因设备停产而导致备品备件的中断，我公司将提供相应的解决方案。

## 武汉中测智联科技有限公司

Wuhan Zhongce Zhilian Technology Co., Ltd

联系电话：周经理：【18672764989】

邮箱：1182927552@qq.com

地址：武汉市江夏区红花路江夏天地 A1 号楼



企业精神：高效创新开拓市场·团结拼搏共创未来。

企业使命：智联科技创造美好生活

发展理念：专业·诚信·务实

产品理念：物我合一·创新引领

服务理念：成就客户、价值为本、诚信务实、追求卓越

