



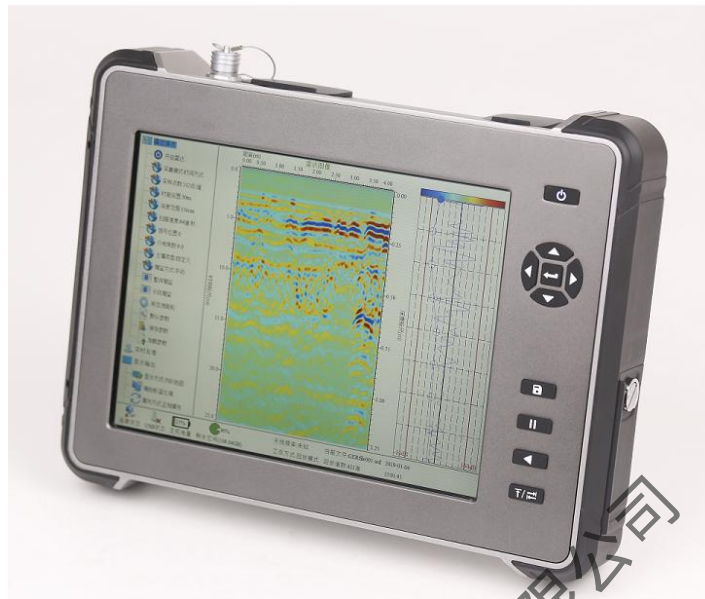
# 产品介绍资料

Product introduction materials

**武汉中测智联科技有限公司**

Wuhan Zhongce Zhilian Technology Co., Ltd

## ZC-GPR(B)探地雷达



### 产品用途:

- ◆ 工程勘察：用于查明工程区域内地下不良地质体如岩溶、坍塌、破碎带等信息；
- ◆ 市政管线：用于城市建设过程中查明地下金属或非金属管线分布情况；
- ◆ 道路桥梁：用于查明道路或桥梁选址过程中不良地质体调查；
- ◆ 隧道检测：用于隧道超前预报，检测隧道施工质量等。

### 符合规范:

- ◆ 《城市地下管线探测规程 CJJ 61-2017》；
- ◆ 《铁路隧道衬砌质量无损极检测规程 TB 10223-2004》；
- ◆ 《水利水电工程物探规程 SL 326-2005》；
- ◆ 《水电水利工程物探规程 DL/T 5051-2005》；
- ◆ 《公路工程质量检验评定标准 JTG F80-1-2017》；
- ◆ 《公路工程物探规程 JTG/T C22-2009》；
- ◆ 《电力工程物探技术规程 DL/T5159-2012》。

### 产品特点:

- ◆ 一体化主机，无需再接笔记本等控制终端；
- ◆ 重量轻、体积小、工程化设计，更适合野外操作；
- ◆ 数字天线接口，直接传输数字雷达信号，信号受干扰更小，信噪比更高；
- ◆ 自动识别全系列天线，自动设置雷达参数，无需用户进行复杂设置；

- ◆ 实现实时数据采集和显示;
- ◆ 提供中英双语言界面可选, 操作简单, 上手快;
- ◆ 多频段天线可选, 应用范围广;
- ◆ 产品定制, 自主研发, 根据客户需求可深度定制, 满足客户需求, 不断追求高品质产品;
- ◆ 人体工学结构设计, 简单、耐用、易操作, 非常适合野外移动工作环境。
- ◆ 1: 机械、环境指标
- ◆ 重量: 3kg (不含电池) ;
- ◆ 体积: 314mm x 238mm x 64mm;
- ◆ 防护等级: IP65;
- ◆ 工作温度: -30°C ~ +60°C;
- ◆ 外部接口: USB3.0 接口、COM232 接口 (可接 GPS)、主控接口 (接天线) ;
- ◆ 电池容量: 80Wh。

## 通用天线雷达:

特点:

- ◆ 数字化天线, 雷达信号无需长距离传输, 受外接干扰更小, 信噪比更高;
- ◆ 屏蔽天线, 有效屏蔽外接干扰, 提高探测深度。



中心频率	400MHz
最大重复频率	400kHz
体积	316mmx316mmx230mm
重量	3.6kg
深度范围	1m ~ 3m
耦合方式	地面耦合
应用领域	隧道衬砌质量检测、公路路基病害检测、市政管线检测、水利和水电工程。



中心频率	200MHz
最大重复频率	100kHz
体积	500mmx500mmx230mm
重量	6.4kg
深度范围	2m-4m
耦合方式	地面耦合
应用领域	公路路基病害检测、市政管线检测、水利和水电工程、场地勘察。



中心频率	2000MHz
最大重复频率	800kHz
体积	507mmx197mmx470mm
重量	4.6kg
深度范围	0 ~ 0.5m
耦合方式	地面耦合
应用领域	公路路基病害检测、市政管线检测、水利和水电工程、场地勘察。

## 工程案例：

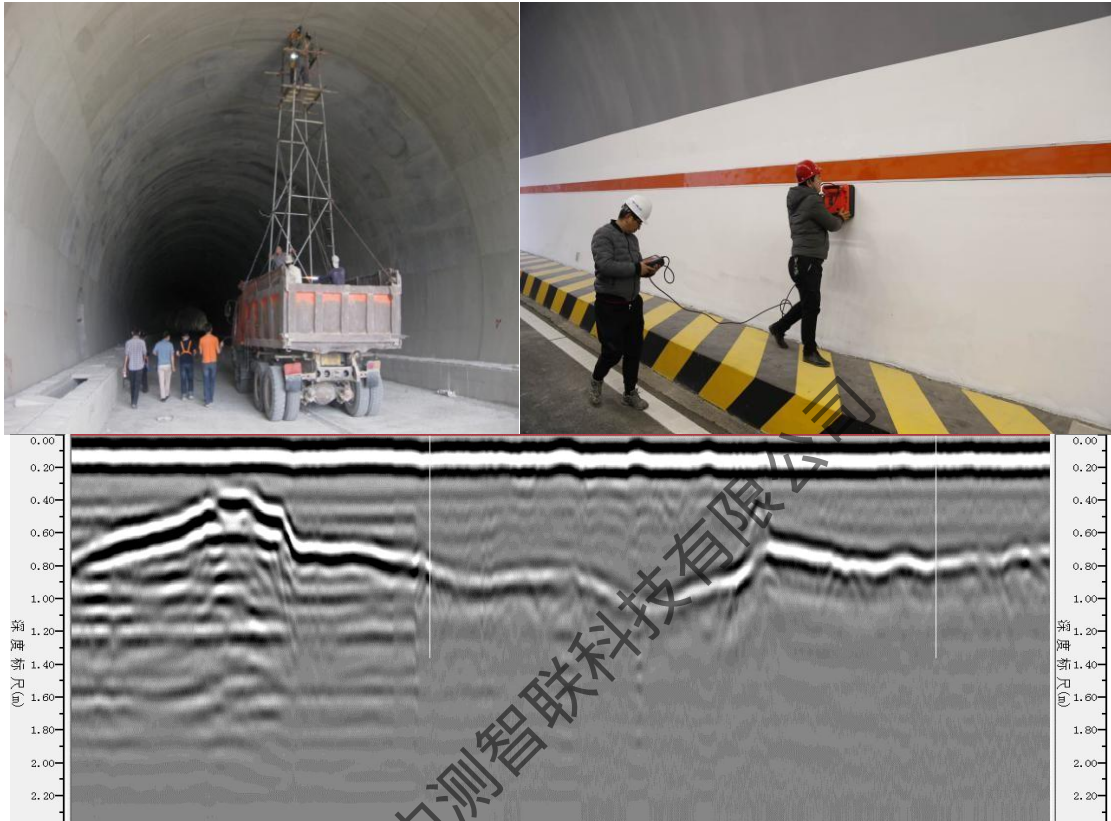


图 1 隧道衬砌质量检测（400M 天线）

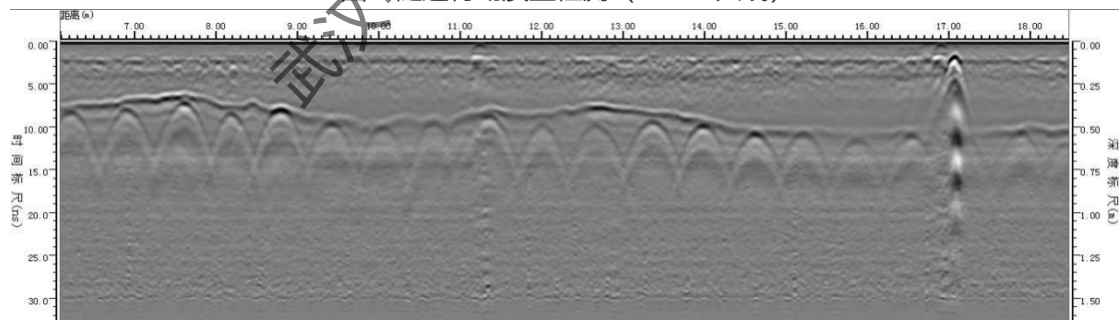


图 2 二衬界面和拱架（400M 天线）



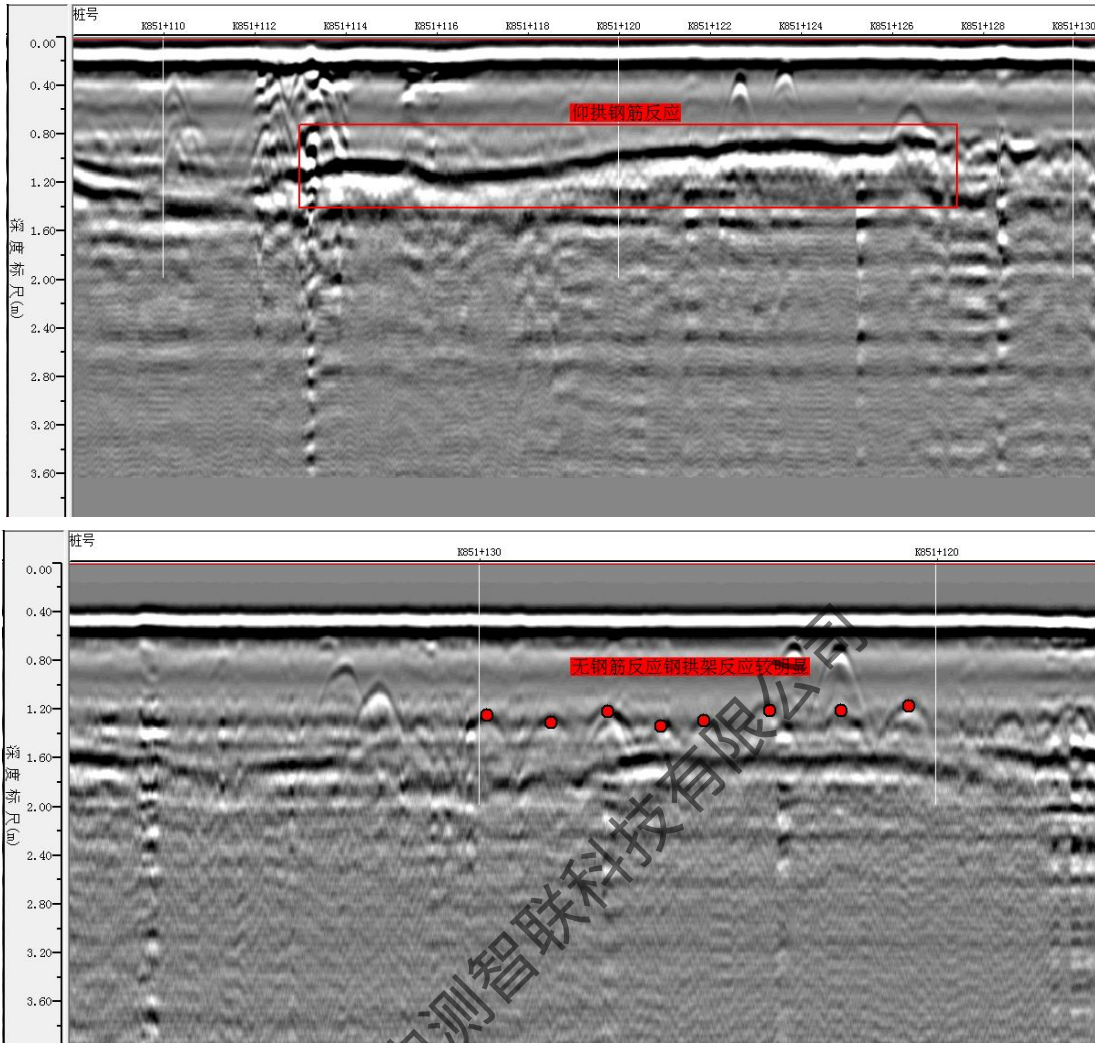


图 3 隧道仰拱检测 (400M 天线)

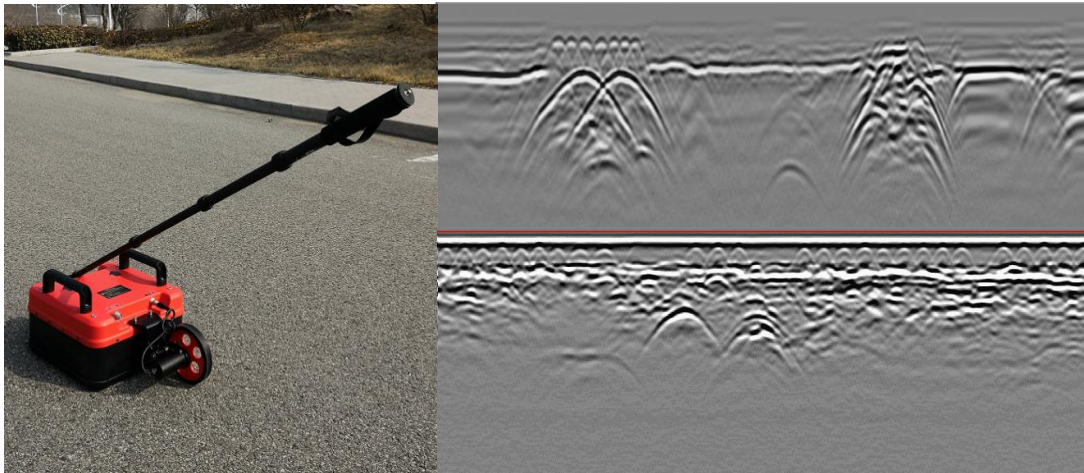
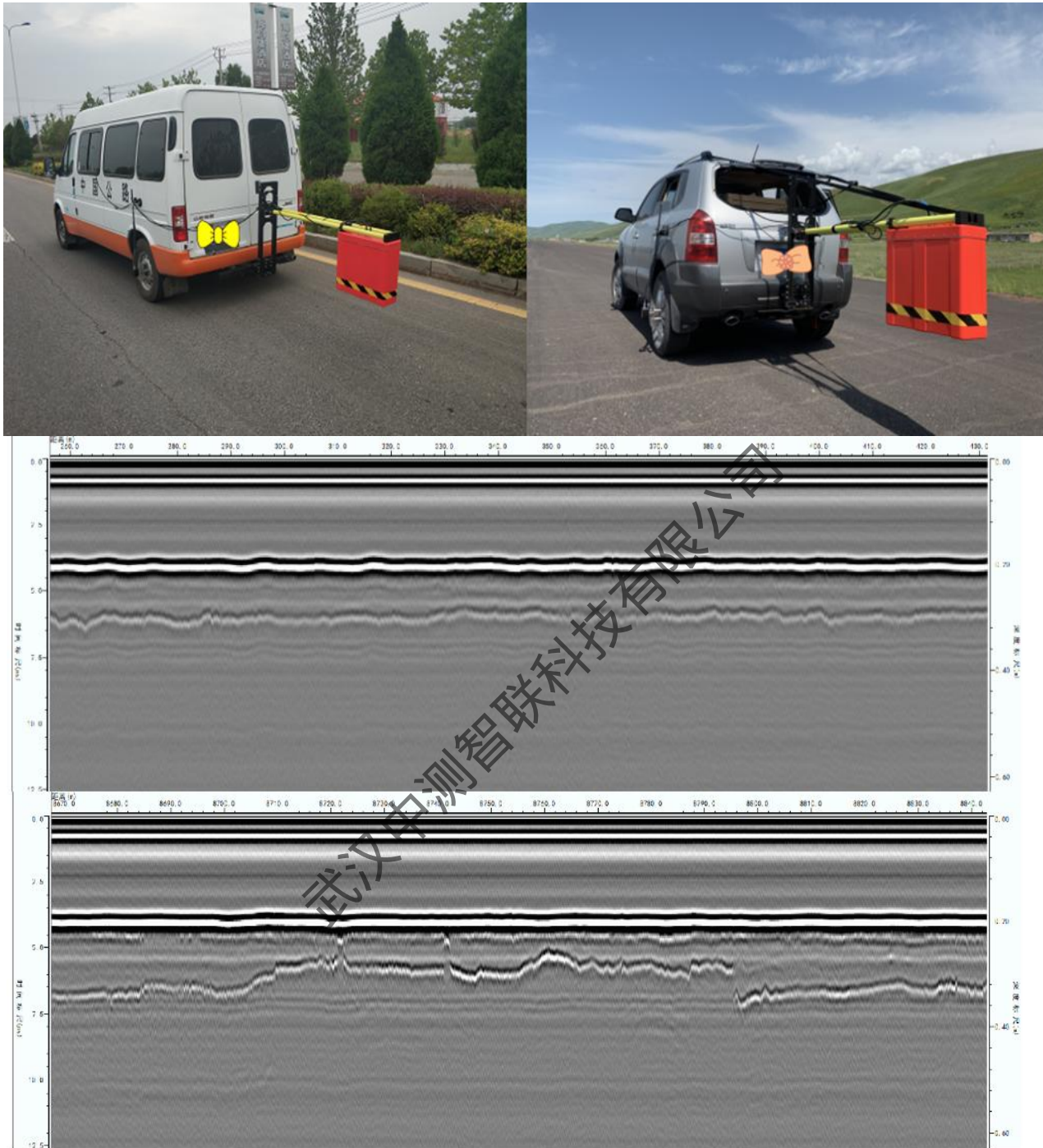


图 4 沥青层厚度 (2000M 天线)





## 产品服务:

我公司将严格遵守《产品质量法》，完全符合合同规定质量、规格和性能的要求，并完整地履行质保期内的免费现场维修服务承诺；因设备制造原因而引起的故障，我公司将立即免费维修或更换；因设备停产而导致备品备件的中断，我公司将提供相应的解决方案。

## 武汉中测智联科技有限公司

Wuhan Zhongce Zhilian Technology Co., Ltd

联系电话：周经理：【18672764989】

邮箱：1182927552@qq.com

地址：武汉市江夏区红花路江夏天地 A1 号楼



企业精神：高效创新开拓市场·团结拼搏共创未来。

企业使命：智联科技创造美好生活

发展理念：专业·诚信·务实

产品理念：物我合一·创新引领

服务理念：成就客户、价值为本、诚信务实、追求卓越

武汉中测智联科技有限公司

